

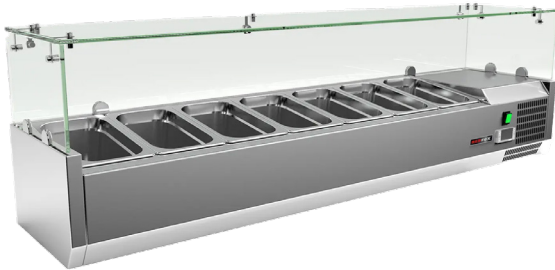
Fiche technique

Caractéristiques du produit



Vitrine réfrigérée de comptoir 7x GN 1/4

| | | |
|---------------|--------------------------|---|
| Modèle | Code SAP | 00013358 |
| MCH 4150 | Groupe d'articles | Tables réfrigérées positives et negatives |



- Matériel: Inox
- Taille de l'appareil - GN / EN [mm]: GN 1/4
- Nombre de GN / EN: 7
- Température minimale de l'appareil [° C]: 2
- Température maximale de l'appareil [° C]: 8
- Épaisseur de l'isolation [mm]: 40
- Unité: Droite
- Dégivrage automatique: Oui

| | | | |
|----------------------------------|--------------------|---|--------|
| Code SAP | 00013358 | Nombre de GN / EN | 7 |
| Largeur nette [mm] | 1500 | Taille de l'appareil - GN / EN [mm] | GN 1/4 |
| Profondeur nette [mm] | 335 | Profondeur de l'appareil - GN [mm] | 150 |
| Hauteur nette [mm] | 440 | Température minimale de l'appareil [° C] | 2 |
| Poids net [kg] | 44.00 | Température maximale de l'appareil [° C] | 8 |
| Puissance électrique [kW] | 0.125 | Réfrigérant | R290 |
| Alimentation | 230 V / 1N - 50 Hz | Poids du réfrigérant [g] | 33.00 |
| Volume de chambre [L] | 43 | Classe climatique | 4 |

Fiche technique

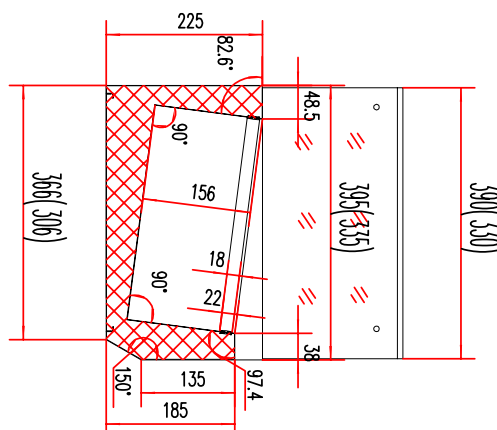
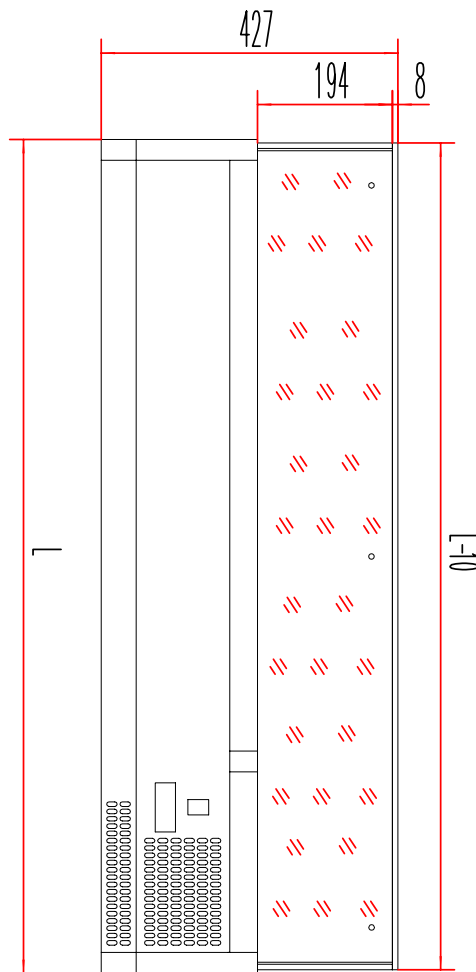
Dessin technique



Vitrine réfrigérée de comptoir 7x GN 1/4

| | | |
|---------------|--------------------------|---|
| Modèle | Code SAP | 00013358 |
| MCH 4150 | Groupe d'articles | Tables réfrigérées positives et negatives |

| | |
|-----------------|------|
| MCH3120/MCH4120 | 1200 |
| MCH3140/MCH4140 | 1400 |
| MCH3150/MCH4150 | 1500 |
| MCH3160/MCH4160 | 1600 |
| MCH3180/MCH4180 | 1800 |
| MCH4200 | 2000 |



Fiche technique

Paramètres techniques



Vitrine réfrigérée de comptoir 7x GN 1/4

| | | |
|-----------------|--------------------------|---|
| Modèle | Code SAP | 00013358 |
| MCH 4150 | Groupe d'articles | Tables réfrigérées positives et négatives |

1. Code SAP:

00013358

2. Largeur nette [mm]:

1500

3. Profondeur nette [mm]:

335

4. Hauteur nette [mm]:

440

5. Poids net [kg]:

44.00

6. Largeur brute [mm]:

1590

7. Profondeur brute [mm]:

375

8. Hauteur brute [mm]:

310

9. Poids brut [kg]:

49.00

10. Type d'appareil:

Appareil électrique

11. Puissance électrique [kW]:

0.125

12. Alimentation:

230 V / 1N - 50 Hz

13. Réfrigérant:

R290

14. Matériel:

Inox

15. La couleur extérieure de l'appareil:

Acier inoxydable

16. Informations complémentaires:

Les conteneurs GN ne font pas partie de l'appareil.

17. Propriétés de l'appareil 2:

Réfrigéré

18. Taille de l'appareil - GN / EN [mm]:

GN 1/4

19. Nombre de positions des pièces internes de l'appareil:

7

20. Nombre de GN / EN:

7

21. Profondeur de l'appareil - GN [mm]:

150

22. Volume de chambre [L]:

43

23. Épaisseur de l'isolation [mm]:

40

24. Unité:

Droite

25. Température minimale de l'appareil [° C]:

2

26. Température maximale de l'appareil [° C]:

8

27. Dégivrage automatique:

Oui

28. Poids du réfrigérant [g]:

33.00

Fiche technique

Paramètres techniques



Vitrine réfrigérée de comptoir 7x GN 1/4

| | | |
|---------------|--------------------------|---|
| Modèle | Code SAP | 00013358 |
| MCH 4150 | Groupe d'articles | Tables réfrigérées positives et negatives |

29. Volume brut [m3]:

0.185

31. Classe climatique:

4

30. Volume net [m3]:

0.221

32. Section des conducteurs CU [mm²]:

0,5